



Wat wij nastreven // onze doelstelling

persoonlijk, passend en waardig

Juiste zorg op de juiste plek

De menselijke maat // onze bedrijfscultuur



We streven een sociale cultuur na waarbij iedereen gelijk is en gelijk behandeld wordt.

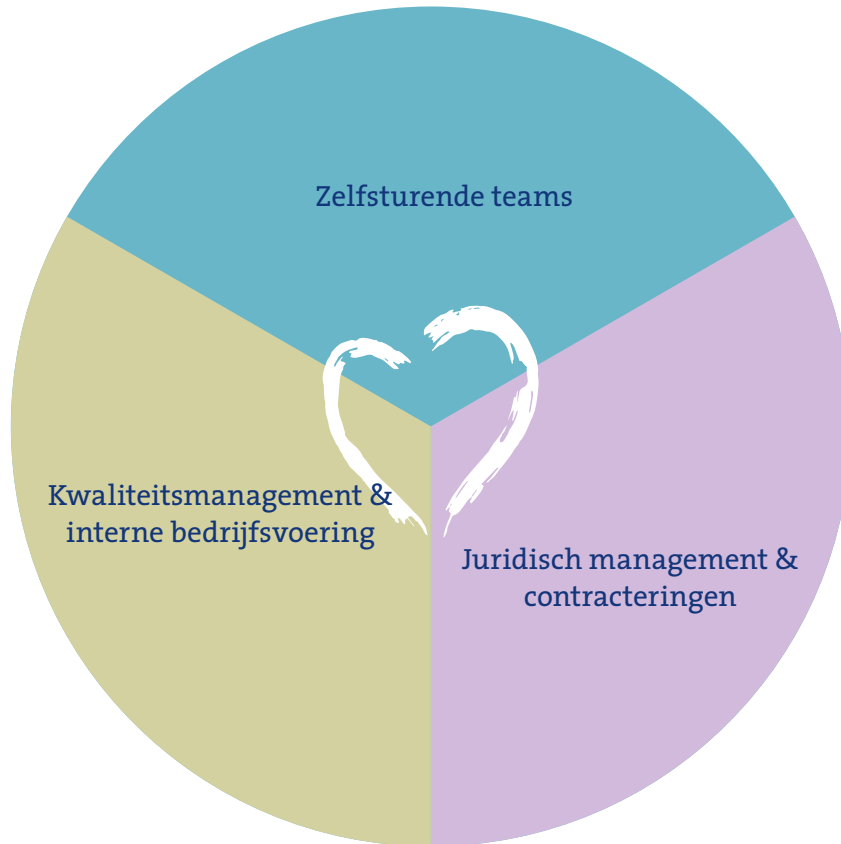


Betrokkenheid, draagvlak en onderling begrip is belangrijk bij het maken besluiten.



Om te kunnen overleven in de chaos van wet- en regelgeving zijn we een tikje bureaucratisch.

Hoe doen we dat // onze middelen

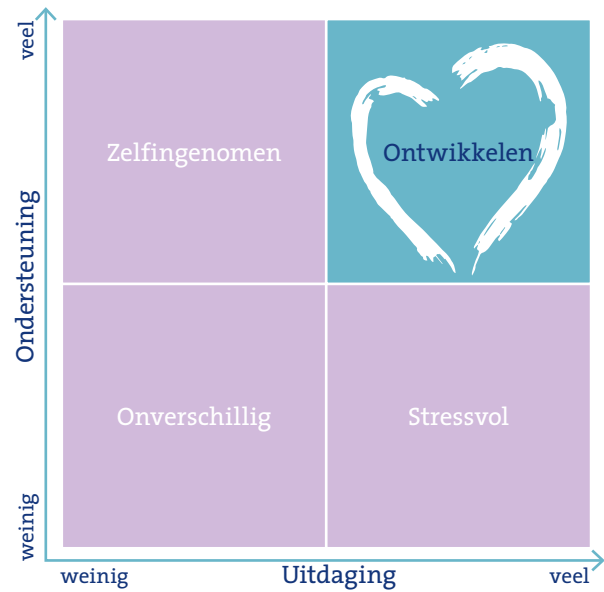


Top professionals

Onze mensen - van bestuur, Raad van Commissarissen en de zelfsturende teams - zijn allen top professionals, zorgvuldig geselecteerd conform piramide van Maslow en de matrix van Challenge/Support.



Piramide van Maslow



Matrix Challenge/Support

Werken aan een succesvol topteam // de uitvoering

Topteams met pareltjes

Wij functioneren vanuit autonomie, intrinsieke motivatie en waar aandacht aan elkaar wordt gegeven.

We hebben zoveel professionaliteit in huis, laten we hier verder mee aan de slag gaan.

Hoe? dat vinden we allemaal spannend.

Gezamenlijk resultaat

Teambelang voorop,
persoonlijk belang ondergeschikt

1

Gevaren

Ego, 'haantjes gedrag'

Verantwoordelijkheid nemen

Spreek elkaar aan op niet gewenst
gedrag en slechte prestaties

2

Nonchalance

Commitment

Maak duidelijk afspraken waar
iedereen zich in kan vinden

3

Onduidelijke
afspraken

Conflicten oplossen

Geef je mening en wees
bereid naar anderen
te luisteren

4

Niet gemeende
hoffelijkheid

Vertrouwen

Stel je kwetsbaar
naar elkaar op

5

Onkwetsbaar,
arrogant

Lencioni's piramide

Organogram

